


ŘÍDÍCÍ PROJEKTANT	NAVRHL	VYPRACOVAL	KONTROLOVAL	<div> ERDING a.s.</div> <div>ZAORALOVA 5, 628 00 BRNO</div>	
Ing. TRUNDA	Ing. VELÍSKOVÁ	Ing. VELÍSKOVÁ	Ing. ČUTEK		
INVESTOR Česká zemědělská univerzita v Praze Kamýcká 129, 16500 Praha–Suchdol		KRAJ STŘEDOČESKÝ MÍSTO STAVBY KOSTELEČ n. ČER. LESY		FORMÁT	A4
STAVBA Zámek Kostelec nad Černými lesy—výstavba štěpkové kotelny, revitalizace ÚT				DATUM	3/2024
				STUPEŇ	DPS
				Č.ZAK.	24–201–2027
				ARCH.Č.	24–201–DSP–PS1.4–101
OBJEKT: SO 03 SOUVISEJÍCÍ TECHNOLOGICKÉ ÚPRAVY ČÁST PROJEKTU: D.3.1 ARCHITEKTONICKO–STAVEBNÍ ŘEŠENÍ					
NÁZEV VÝKRESU: SKLADBY KONSTRUKCÍ				MĚŘ.	—
					ČÍS.VÝKRESU D.3.1–29

SEZNAM SKLADEB

- (P1N) NOVÁ SKLADBA PODLAHY V KOTELNĚ NA DÍLNÁCH – PRO TEPLOVOD
- (P2N) NOVÁ SKLADBA PODLAHY VE SKLADU LTO, CHODBA – PRO TEPLOVOD
- (P3N) NOVÁ SKLADBA PODLAHY VE SKLADU LTO, SCHODIŠTĚ – PRO TEPLOVOD
- (P4N) NOVÁ SKLADBA PODLAHY V ZÁMECKÉ KOTELNĚ – PRO TEPLOVOD
- (P5N) NOVÁ SKLADBA PODLAHY V ZÁMECKÉ KOTELNĚ ZAPRAVENÍ PO ZÁKLADECH
- (P6N) NOVÁ SKLADBA PRO KANÁL V ZÁMECKÉ KOTELNĚ
- (P7N) NOVÁ SKLADBA CIHELNÉ DLAŽBY V EXTERIÉRU
- (S1N) NOVÁ SKLADBA STĚNY VE SKLADU LTO, SCHODIŠTĚ – PRO TEPLOVOD
- (S2N) NOVÁ SKLADBA POLOSTĚNY Z CIHEL PLNÝCH PÁLENÝCH

P1N

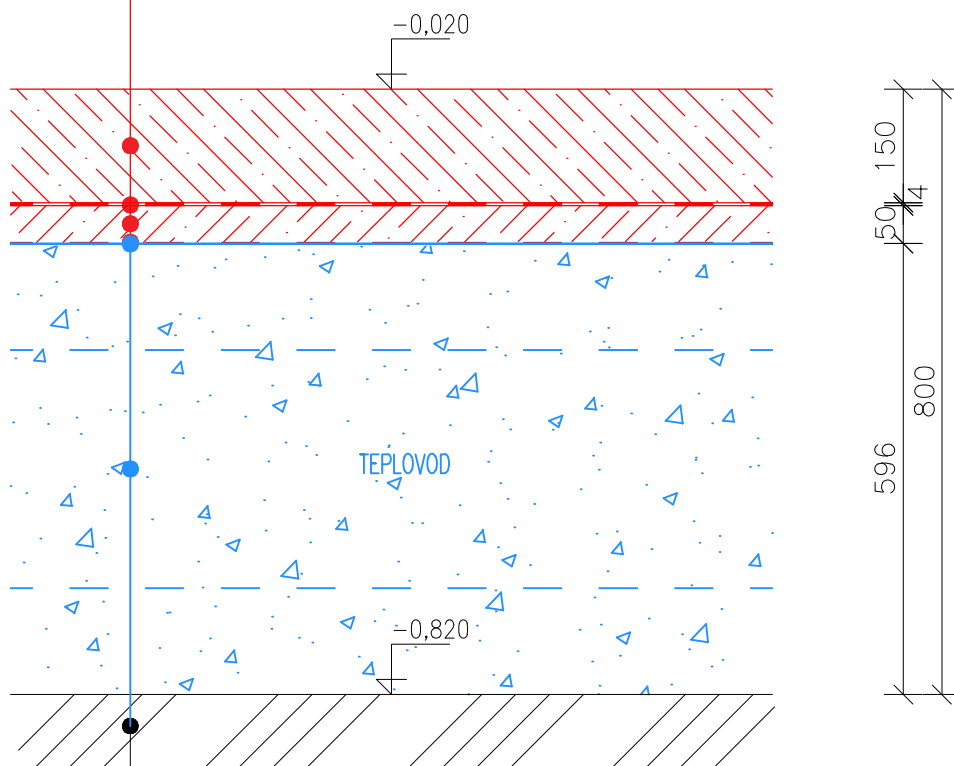
NOVÁ SKLADBA PODLAHY V KOTELNĚ NA DÍLNÁCH – PRO TEPLOVOD

NÁZEV

TL.

BETONOVÁ DESKA – VYZTUŽENÁ/NEVYZTUŽENÁ	150mm
SBS MODIFIKOVANÝ ASFALTOVÝ PÁS SE SKLENĚNOU TKANINOU	4mm
ASFALTOVÝ PENETRAČNÍ NÁTĚR	0,25kg/m ²
PODKLADNÍ BETON C16/20	50mm
SEPARAČNÍ PE FOLIE	
NETKANÁ GEOTEXTILIE	500g/m ²

CELKEM 204mm



NÁZEV

TL.

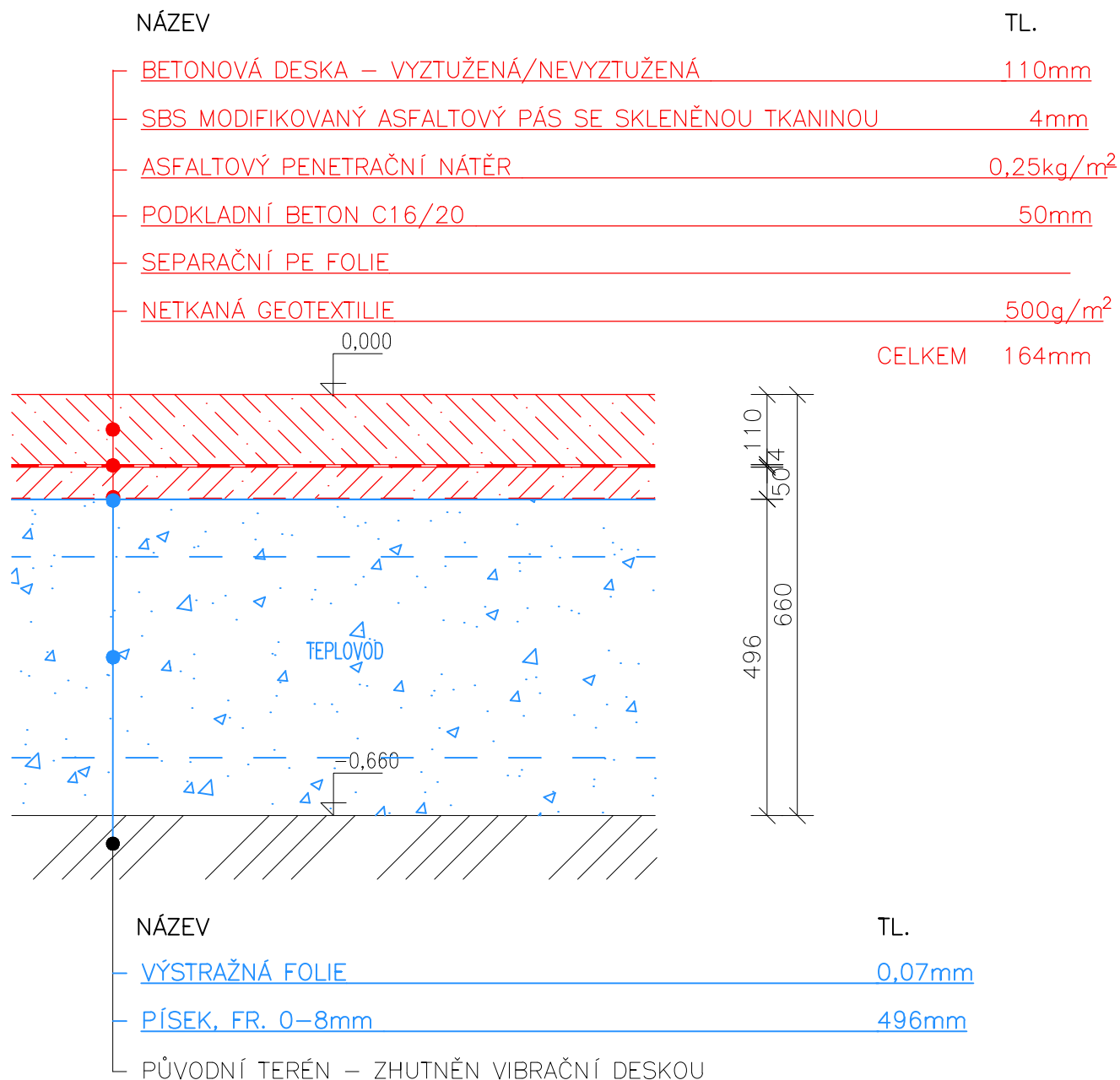
VÝSTRAŽNÁ FOLIE	0,07mm
PÍSEK, FR. 0–8mm	596mm
PŮVODNÍ TERÉN – ZHUTNĚN VIBRAČNÍ DESKOU	

POZN.

- STÁVAJÍCÍ SKLADBY PODLAH NEBYLY ZKOUMÁNY, JEDNÁ SE POUZE O ODBORNÝ ODHAD.
- BUDOU DODRŽENY TECHNOLOGICKÉ POSTUPY VÝROBCŮ.
- V PŘÍPADĚ, ŽE BUDE PŘI VÝKOPOVÝCH PRACÍCH NELEZENA HYDROIZOLAČNÍ VRSTVA, TAK BUDE NAPOJENA NA NOVOU HYDROIZOLAČNÍ VSTVU!
- MODRÉ POLOŽKY VE SKLADBÁCH KONSTRUKCÍ JSOU NAVRŽENY SPOL. CERGO ENERGY.

P2N

NOVÁ SKLADBA PODLAHY VE SKLADU LTO, CHODBA – PRO TEPLOVOD



POZN.

- STÁVAJÍCÍ SKLADBY PODLAH NEBYLY ZKOUMÁNY, JEDNÁ SE POUZE O ODBORNÝ ODHAD.
- BUDOU DODRŽENY TECHNOLOGICKÉ POSTUPY VÝROBCŮ.
- V PŘÍPADĚ, ŽE BUDE PŘI VÝKOPOVÝCH PRACÍCH NELEZENA HYDROIZOLAČNÍ VRSTVA, TAK BUDE NAPOJENA NA NOVOU HYDROIZOLAČNÍ VSTVU!
- MODRÉ POLOŽKY VE SKLADBÁCH KONSTRUKCÍ JSOU NAVRŽENY SPOL. CERGO ENERGY.

POPIS SKLADBY	
P3N	NEOBSAZENO

POZNÁMKA: PŘED ZAHÁJENÍM PRACÍ JE NUTNÉ OVĚŘIT SKUTEČNOST NA STAVBĚ

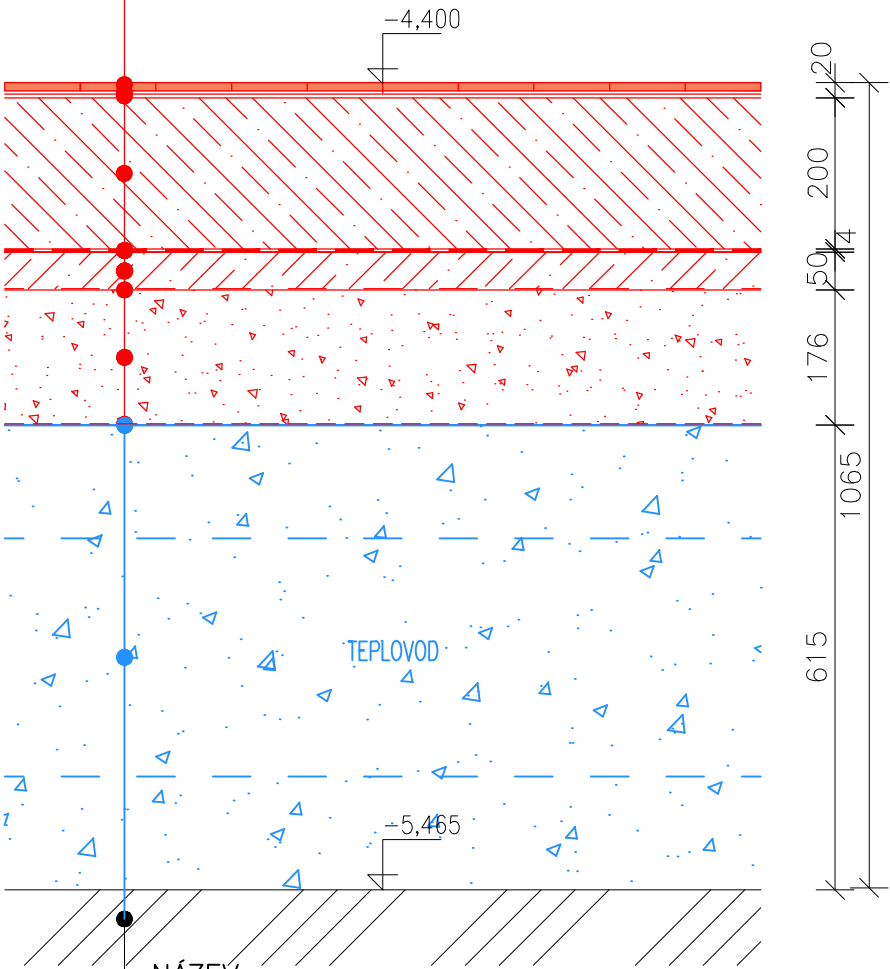
P4N

NOVÁ SKLADBA PODLAHY V ZÁMECKÉ KOTELNĚ – PRO TEPLOVOD

NÁZEV

TL.

KERAMICKÁ DLAŽBA, MALOFORMÁTOVÁ, ASI 100x100,VIZ. FOTO	10mm
LEPIDLO NA KERAMICKOU DLAŽBU	5mm
CEMENTOVÝ SAMONIVELAČNÍ POTĚR	5mm
PENETRACE	8–42m ² /litr
BETONOVÁ DESKA – VYZTUŽENÁ/NEVYZTUŽENÁ	200mm
SBS MODIFIKOVANÝ PÁS SE SKLENĚNOU TKANINOU	4mm
ASFALTOVÝ PENETRAČNÍ NÁTĚR	0,25kg/m ²
PODKLADNÍ BETON C16/20	50mm
SEPARAČNÍ PE FOLIE	
NETKANÁ GEOTEXTILIE	500g/m ²
HUTNĚNÝ ŠTĚRKOPÍSKOVÝ PODSYP, FR. 0–32mm	176mm
NETKANÁ GEOTEXTILIE	500g/m ²
CELKEM	450mm



STÁVAJÍCÍ KERAMICKÁ DLAŽBA



NÁZEV

TL.

VÝSTRAŽNÁ FOLIE	0,07mm
PÍSEK, FR. 0–8mm	615mm
PŮVODNÍ TERÉN – ZHUTNĚN VIBRAČNÍ DESKOU	

P4N

NOVÁ SKLADBA PODLAHY V ZÁMECKÉ KOTELNĚ – PRO TEPLOVOD

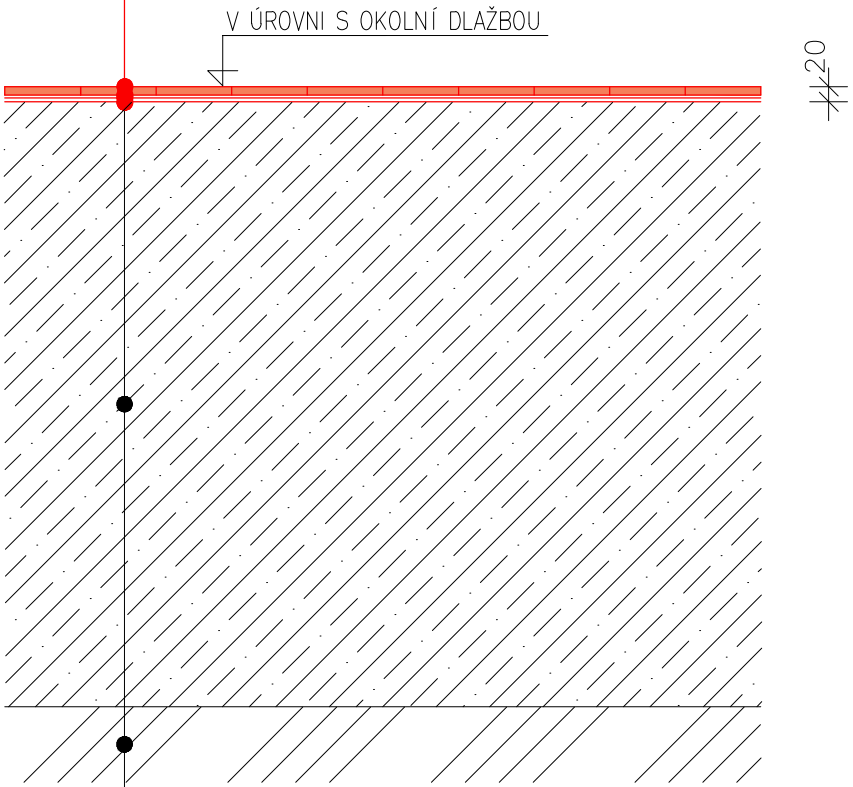
POZN.

- STÁVAJÍCÍ SKLADBY PODLAH NEBYLY ZKOUMÁNY, JEDNÁ SE POUZE O ODBORNÝ ODHAD.
- BUDOU DODRŽENY TECHNOLOGICKÉ POSTUPY VÝROBCŮ.
- V PŘÍPADĚ, ŽE BUDE PŘI VÝKOPOVÝCH PRACÍCH NELEZENA HYDROIZOLAČNÍ VRSTVA, TAK BUDE NAPOJENA NA NOVOU HYDROIZOLAČNÍ VSTVU!
- MODRÉ POLOŽKY VE SKLADBÁCH KONSTRUKCÍ JSOU NAVRŽENY SPOL. CERGO ENERGY.
- KERAMICKÁ DLAŽBA BUDE VYBRÁNA NEJBLÍŽE STÁVAJÍCÍ VIZ. FOTO.

P5N

NOVÁ SKLADBA PODLAHY V ZÁMECKÉ KOTELNĚ ZAPRAVENÍ PO ZÁKLADECH

NÁZEV	TL.
KERAMICKÁ DLAŽBA, MALOFORMÁTOVÁ, ASI 100x100,VIZ. FOTO	10mm
LEPIDLONA KERAMICKOU DLAŽBU	5mm
CEMENTOVÝ SAMONIVELAČNÍ POTĚR	5mm
PENETRACE	8–42m ² /litr
CELKEM	20mm



STÁVAJÍCÍ KERAMICKÁ DLAŽBA



NÁZEV	TL.
ZÁKLADOVÁ KONSTRUKCE	
PŮVODNÍ TERÉN	

- POZN.
- STÁVAJÍCÍ SKLADBY PODLAH NEBYLY ZKOUMÁNY, JEDNÁ SE POUZE O ODBORNÝ ODHAD.
 - BUDOU DODRŽENY TECHNOLOGICKÉ POSTUPY VÝROBCŮ.
 - KERAMICKÁ DLAŽBA BUDE VYBRÁNA NEJBLIŽE STÁVAJÍCÍ VIZ. FOTO.

P6N

NOVÁ SKLADBA PRO KANÁL V ZÁMECKÉ KOTELNĚ

NÁZEV

TL.

KERAMICKÁ DLAŽBA, MALOFORMÁTOVÁ, ASI 100X100, VIZ.FOTO 10mm

LEPIDLO NA KERAMICKOU DLAŽBU 5mm

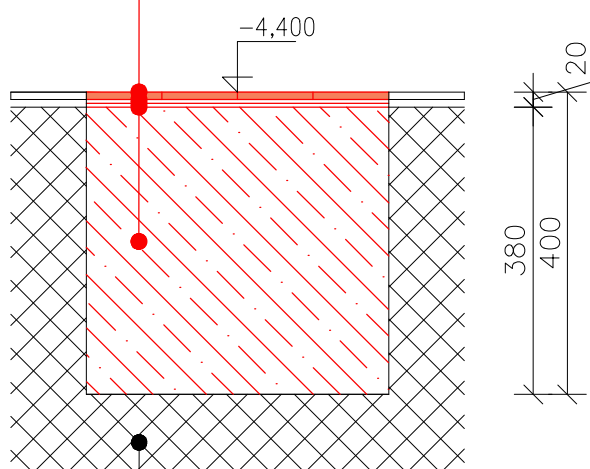
CEMENTOVÝ SAMONIVELAČNÍ POTĚR 5mm

PENETRACE 8–42m²/litr

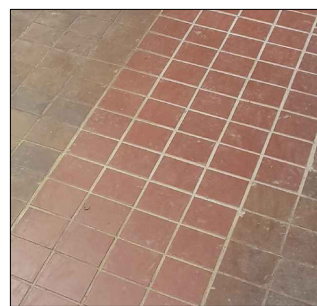
PROSTÝ BETON 380mm

PENETRACE 8–42m²/litr

CELKEM: 400mm



STÁVAJÍCÍ KERAMICKÁ DLAŽBA



NÁZEV

TL.

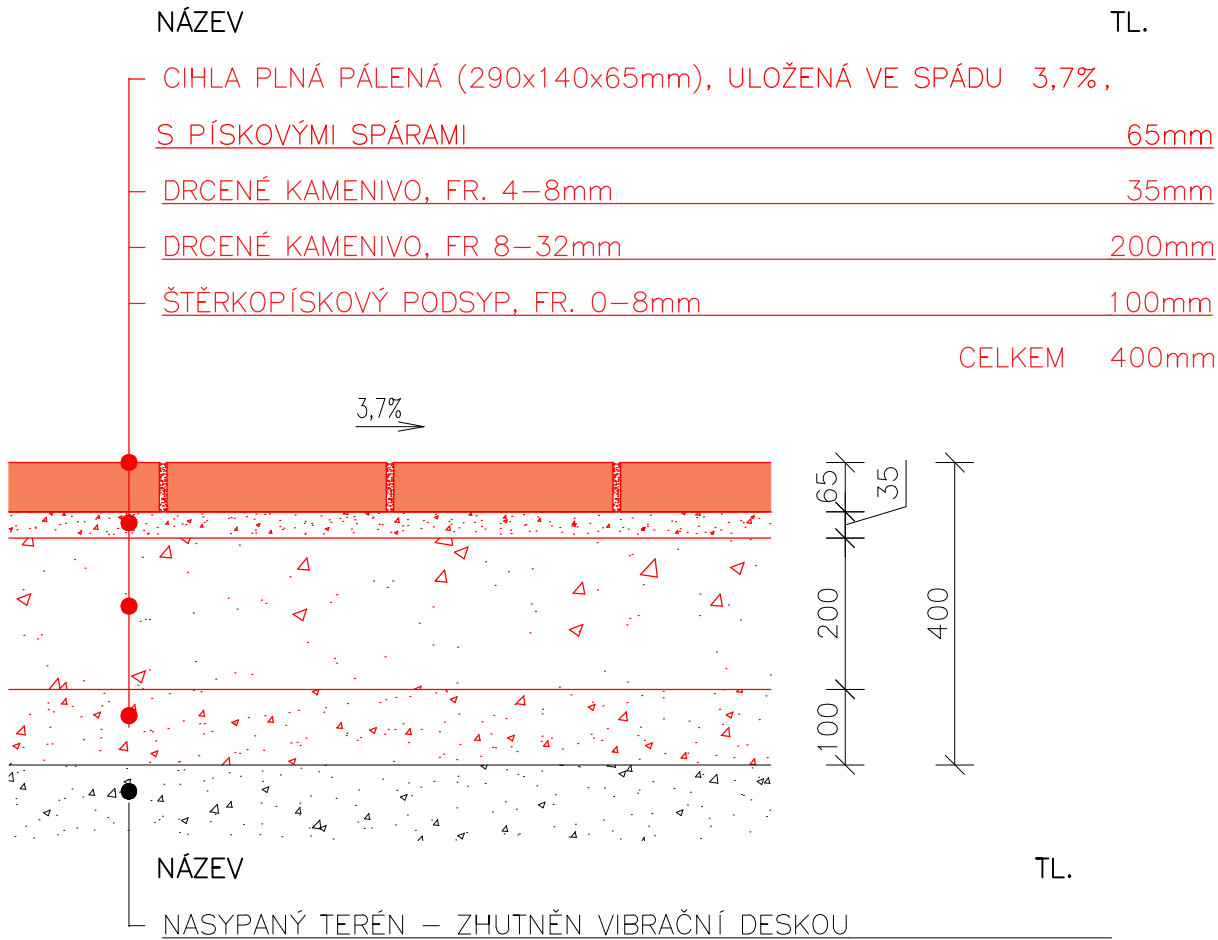
STÁVAJÍCÍ KANÁL

POZN.

- STÁVAJÍCÍ SKLADBY PODLAH NEBYLY ZKOUMÁNY, JEDNÁ SE POUZE O ODBORNÝ ODHAD.
- BUDOU DODRŽENY TECHNOLOGICKÉ POSTUPY VÝROBCŮ.
- KERAMICKÁ DLAŽBA BUDE VYBRÁNA NEJBLÍŽE STÁVAJÍCÍ VIZ. FOTO.

P7N

NOVÁ SKLADBA CIHELNÉ DLAŽBY V EXTERIÉRU



POZN.

- BUDOU DODRŽENY TECHNOLOGICKÉ POSTUPY VÝROBCŮ.
- FINÁLNÍ POVRCH PŘED VSTUPEM DO ZÁMKU BUDE ODSOUHLASEN INVESTOREM.
- PLOCHA BY MĚLA BÝT ŘÁDNĚ ODVODNĚNA.
- JEDNOTLIVÉ VRSTVY KAMENIVA A PODSYPY BUDOU ZHUTNĚNY.

	POPIS SKLADBY
S1N	NEOBSAZENO

POZNÁMKA: PŘED ZAHÁJENÍM PRACÍ JE NUTNÉ OVĚŘIT SKUTEČNOST NA STAVBĚ

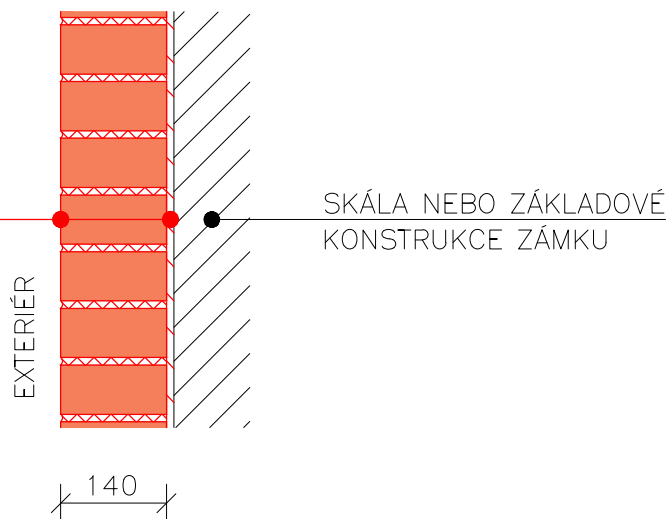
S2N

NOVÁ SKLADBA POLOSTĚNY Z CÍHEL PLNÝCH PÁLENÝCH

NÁZEV

TL.

— CÍHLA PLNÁ PÁLENÁ (290x140x65mm) KLADENÁ DO VÁPENNÉ	
MALTY O TL. 10mm	140mm
— VYROVNÁNÍ POVRCHU VÁPENOU MALTOU	
— PENETRACE	8–42m ² /litr
	CELKEM 140mm



POZN.

- BUDOU DODRŽENY TECHNOLOGICKÉ POSTUPY VÝROBCŮ.
- VÝŠKA ŠTĚNY JE CCA 700mm (DLE PŮVODNÍHO STAVU).